

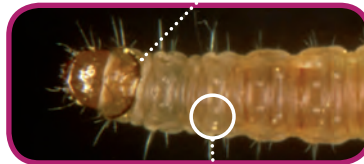
COMMENT RECONNAITRE LES LEPIDOPTERES CARPOPHAGES DE LA VIGNE

Eudémis, *Lobesia botrana* (Lepidoptera: Tortricidae)



Ailes antérieures brun-crème, tachetées de gris-bleu, de marron et de noir. Les ailes postérieures sont grises et frangées.

Bord arrière noir à brun foncé



Tubercules blancs à la base des poils

La couleur du corps varie du beige à gris-vert ou ardoise foncé. La tête et le bouclier prothoracique sont beiges à brun jaunâtre. Le bord arrière de la plaque prothoracique est brun foncé avec une bordure noire. Des tubercules blancs sont situés à la base des poils.



La coloration des larves âgées varie du jaune-verdâtre à gris ardoise.



Les antennes sont courtes et comportent 3 segments dont le second est noirâtre.

Cochylis, *Eupoecilia ambiguella* (Lepidoptera: Tortricidae)



Les ailes antérieures sont jaune-ocre avec une bande transversale foncée. Les ailes postérieures sont grises et frangées.

Tête et bouclier prothoracique brun foncé à noir.



Tubercules bruns à la base des poils

La larve est rougeâtre à jaune brun. La base du corps où se trouvent les poils, est foncée. La tête, le prothorax et les pattes thoraciques sont noirs. Des tubercules sombres sont à la base des poils.

Taille réelle des adultes

	Longueur du corps
L.B.	6 mm
E.A.	6-7 mm
A.L.	10 mm
C.G.	7-9 mm

Eulia, *Argyrotaenia ljunghiana* (Lepidoptera: Tortricidae)



La couleur des ailes antérieures varie du beige au blanc argenté, tachetée de brun rouge et noir et comprenant une large bande brune et une tache sombre sur l'angle antérieur. Les ailes postérieures sont grises.



Le corps de la larve est vert clair. La tête et la plaque prothoracique sont vert pâle ou vert jaune.



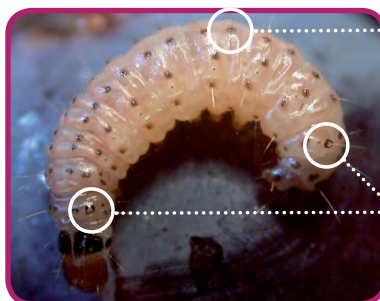
Les oeufs, légèrement elliptiques, sont jaunes, virant au brun durant leur développement. Ils sont pondus par 40 ou 50, en ooplaques.

COMMENT RECONNAITRE LES LEPIDOPTERES CARPOPHAGES DE LA VIGNE

Ephestia, *Ephestia unicolorella woodiella* (Lepidoptera: Pyralidae)



Les ailes antérieures sont brun clair. La bande transversale est brun rougeâtre. Les bandelettes sont à peine perceptibles.



Tubercules bruns à la base des poils

Anneaux scléifiés sur chaque côté du mésothorax et sur le 8ème segment abdominal

La larve est peu mobile. Le corps est jaune clair avec des nuances roses et possède de nombreux poils avec des tubercules capillaires allongés et noirâtres.

Pyrale des agrumes, *Cryptoblabes gnidiella* (Lepidoptera: Pyralidae)



Les ailes antérieures gris foncé, sont ponctuées de minuscules tâches noires, voilées de blanc et parsemées d'écailles rougeâtres caractérisées par des bandes plus claires. Les ailes postérieures sont brillantes et striées en gris. La 3ème antenne que porte le mâle est en forme de corne.



L'adulte est légèrement plus grand que *Lobesia botrana*



Le corps est jaune à brun pâle avec 2 bandes longitudinales plus foncées sur la face dorsale. La tête est brun-rougeâtre avec de petites zones brunes à la base des poils.

La pyrale des caroubes, *Ectomyelois ceratoniae* (Lepidoptera: Pyralidae)



L'adulte est gris foncé; les ailes antérieures gris brunâtre, imprégnées de blanc, ont 2 bandes transversales blanchâtres. Les ailes postérieures sont plus claires.



Anneaux scléifiés de chaque côté du mésothorax et sur le 8ème segment abdominal

La couleur du corps varie du blanc rosé au rougeâtre; la tête et la plaque prothoracique est brun rouge; les pattes thoraciques sont en partie brun rouge.