

ISONET® L A plus

Une nouvelle méthode de lutte contre
Lobesia botrana, *Eupoecilia ambiguella* et
Argyrotaenia ljugiana



E. ambiguella (Cochylis)



L. botrana (Eudémis)



A. ljugiana (Eulia)

CARACTERISTIQUES

Le diffuseur **Isonet® L A plus** à libération contrôlée, contient des phéromones de synthèses spécifiques, qui sont chimiquement identiques au mélange de phéromones produites par *Lobesia botrana*, *Eupoecilia ambiguella* et *Argyrotaenia ljugiana*.

Les diffuseurs sont composés de deux tubes parallèles en polymère, remplis avec le mélange spécifique de phéromones.

Les tubes sont reliés à leurs bords extérieurs et ouverts en leur centre.

APPLICATION

Les diffuseurs **Isonet® L A plus** doivent être positionnés au printemps, AVANT le début du vol de la 1ère génération de *Lobesia botrana*, la première des espèces ciblées.

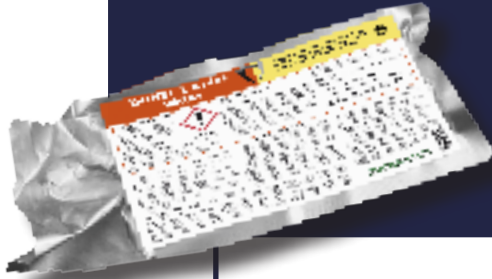
Les diffuseurs devront être placés sur la bague ou le courson de la vigne, en évitant l'exposition directe au soleil, car la chaleur accélère la libération des phéromones.

L'ouverture du diffuseur ne doit pas être forcée, cela entraînerait une rupture de la soudure aux extrémités du diffuseur.

Il faut toujours prévoir un renfort sur les rangs et sur les ceps de bordure, de manière à compenser les pertes importantes enregistrées dans ces zones.

SURVEILLANCE DES PARCELLES

Le succès de la méthode de confusion sexuelle repose sur une surveillance fréquente des populations d'insectes. Si nécessaire, des mesures sont prises rapidement pour réduire les populations avec des traitements spécifiques. Pour cette raison, les pièges de surveillance peuvent être placés et relevés tout au long de la saison dans les parcelles confusées (spécialement en bordure et contre le vent, ou sur la partie haute d'une parcelle en pente). Si la technique de la confusion sexuelle fonctionne correctement, les pièges ne captureront que très peu de papillons mâles. Après le premier vol, vérifier sur au moins 100 inflorescences la présence de glomérules, au centre et en bordure de la parcelle. Si le comptage indique le seuil de 6 à 8%, prévoir un traitement avec un insecticide supplémentaire, sinon, contrôler la présence d'œufs en 2nd génération, afin d'estimer au plus tôt le risque de dégâts sur grappes. En fin de 2nd génération compter sur au moins 100 grappes au centre et en bordure des parcelles pour évaluer la nécessité d'intervenir avec un traitement supplémentaire en 3ième génération. Si aucun dégât n'est détecté contrôler alors les œufs en 3ième génération afin d'estimer les risques de dégâts. Intervenir avec un insecticide supplémentaire si nécessaire.



ISONET® L A plus

Une nouvelle méthode de lutte contre *Lobesia botrana* (Eudémis), *Eupoecilia ambiguella* (Cochylis) et *Argyrotaenia ljugiana* (Eulia)

AMM n°: 2161035

USAGE:

Vigne: Eudémis (*Lobesia botrana*), Cochylis (*Eupoecilia ambiguella*) et Eulia (*Argyrotaenia ljugiana*)

DOSE D'APPLICATION:

500 diffuseurs par hectare, et renforcement des bordures

CONDITIONS DE STOCKAGE:

Stockés dans leur emballage d'origine à une température de 5°C, les diffuseurs se conservent 2 ans.
1 mois avant la pose, placer les paquets de diffuseurs à température ambiante.

COMPOSITION:

(E,Z)-7,9-Dodecadienyl acétate
(Z)-9-Dodecenyl acétate
(Z)-9-Tetradecenyl acétate
(Z)-11-Tetradecenyl acétate

CLASSIFICATION:

H315 Provoque une irritation cutanée

PERSISTANCE D'ACTION:

Assure la couverture des générations d'Eudémis (*L. botrana*), d'Eulia (*A. ljugiana*) et de Cochylis (*E. ambiguella*) en fonction des températures moyennes et de la vitesse du vent sur la zone traitée.

EMBALLAGE:

Paquets de 100 diffuseurs
Boîtes de 5.600 diffuseurs

